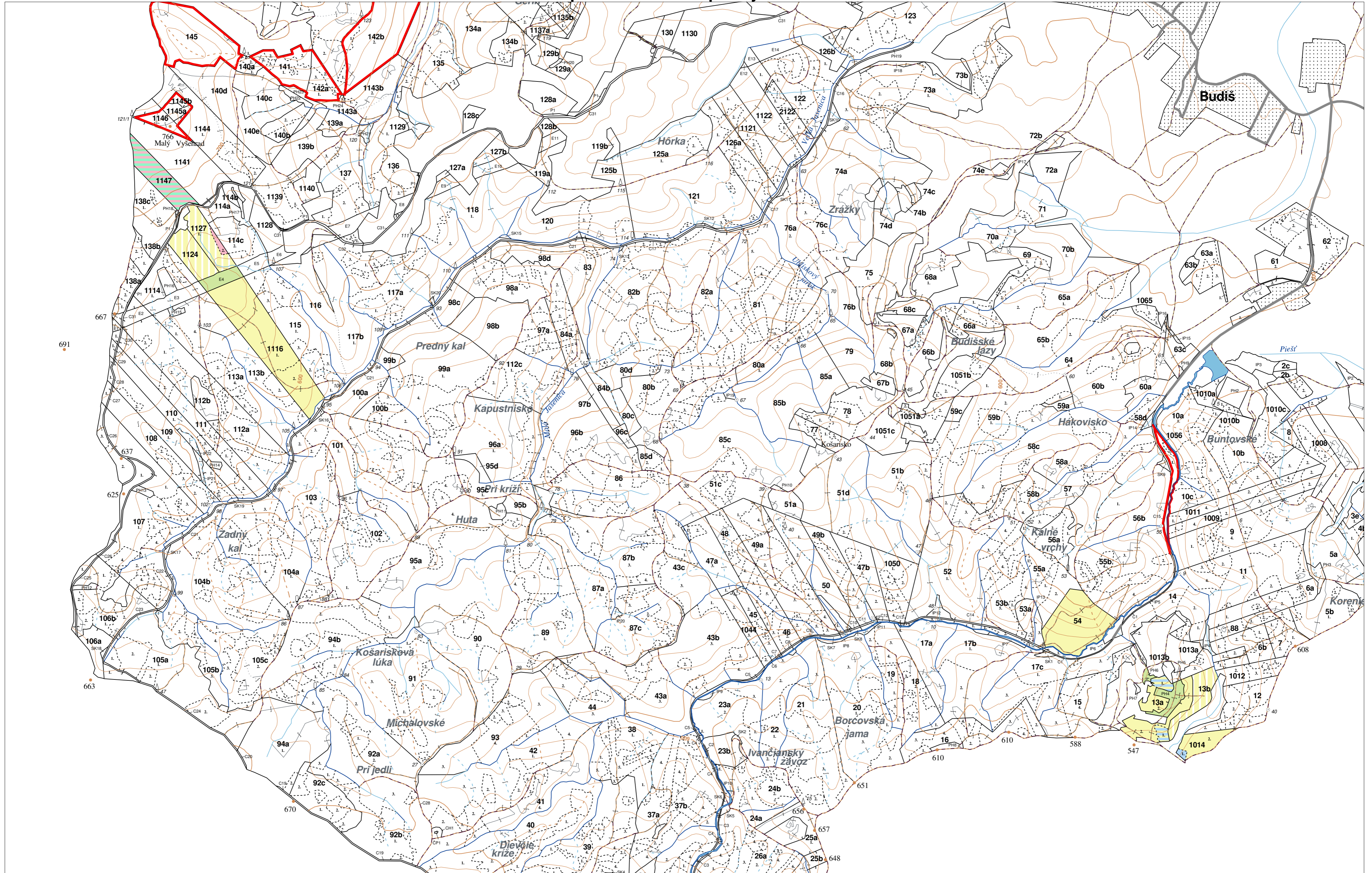


PORASTOVÁ PROVIZÓRNA MAPA
LC RUDNO
Obhospodarovateľ: Krišpínský Pavol



„ZBGIS ©, Úrad geodézie, kartografie a katastra Slovenskej republiky“, č. GKÚ: 109-102-2657/2016, 2017

OBRYSOVÁ PROVIZÓRNA MAPA
LC RUDNO
Obhospodarovateľ: Krišpínský Pavol



„ZBGIS ©, Úrad geodézie, kartografie a katastra Slovenskej republiky“, č. GKÚ: 109-102-2657/2016, 2017

LHC: RUDNO

LC: RUDNO

Platnosť PSL: 2022-2031

Obhospodarovateľ: Krišpinský Pavol

PV2 Porovnávací výkaz starého a nového označenia

Stará JPRL						Nová JPRL					
Dc	Čp	Ps	OP	Časť	Staré LHC	Starý plán (kód, názov)		Dc	Čp	Ps	KL
13	A			100	RUDNO	EF032	RUDNO	13	A	1	H
13	A			100	RUDNO	EF032	RUDNO	13	A	2	H
13	B			100	RUDNO	EF032	RUDNO	13	B		H
54		1		5	RUDNO	EF032	RUDNO	54			H
54		2		95	RUDNO	EF032	RUDNO	54			H
1014		1		100	RUDNO	EF032	RUDNO	1014		1	H
1014		2		100	RUDNO	EF032	RUDNO	1014		2	H
1116		1		100	RUDNO	EF032	RUDNO	1116		1	H
1116		1		20	RUDNO	EF032	RUDNO	1116		2	H
1116		2		80	RUDNO	EF032	RUDNO	1116		2	H
1124				100	RUDNO	EF032	RUDNO	1124			H
1127	A	1		100	RUDNO	EF032	RUDNO	1127		1	H
1127	A	2		100	RUDNO	EF032	RUDNO	1127		2	H
1147				100	RUDNO	EF032	RUDNO	1147			H