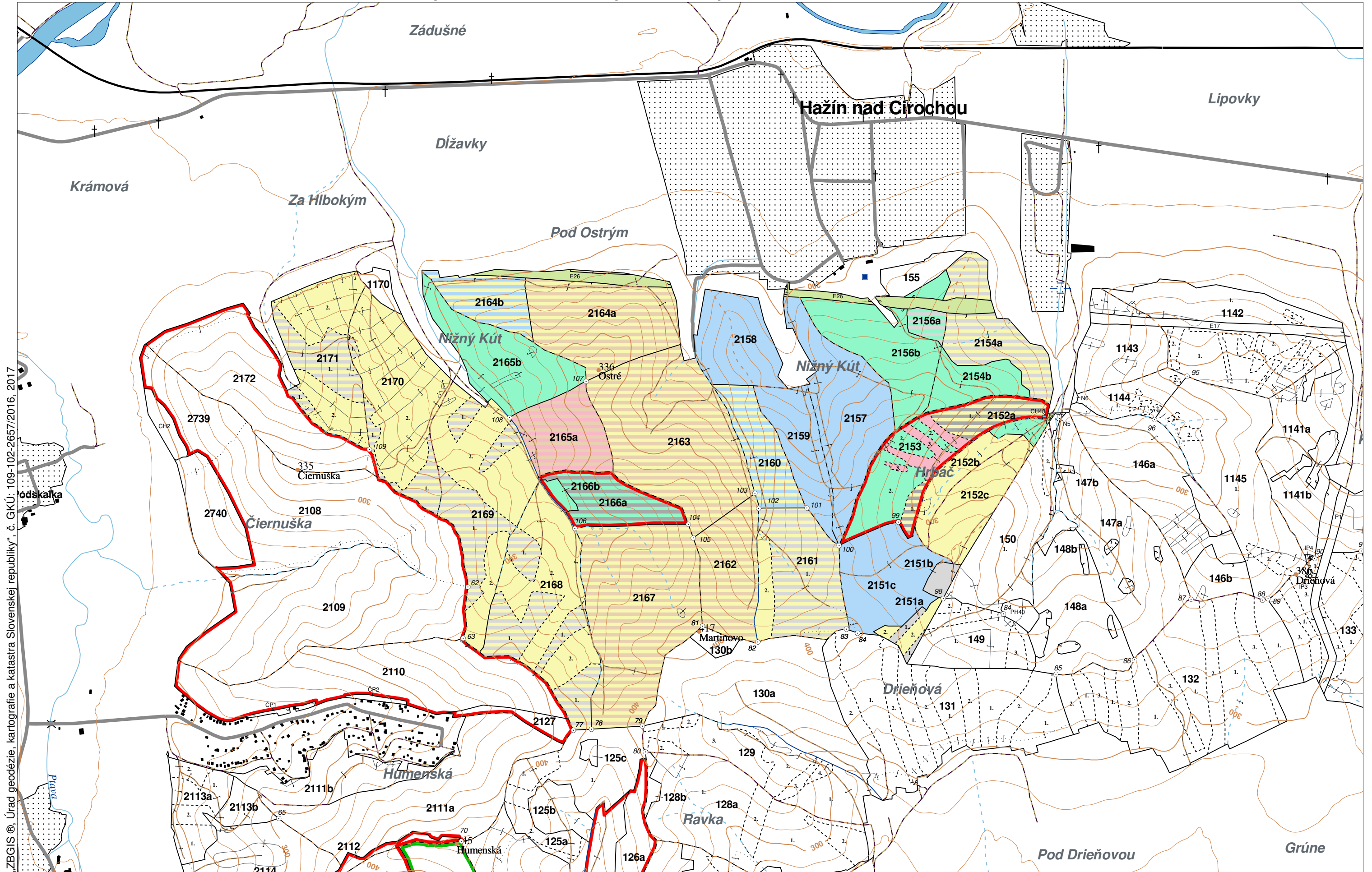






**PORASTOVÁ MAPA**  
LC Lesy na LHC Humenné  
Obhospodarovateľ: Urbárske pozemkové spoločenstvo Hažín nad Cirochou



ZBGIS © Úrad geodézie, kartografie a katastra Slovenskej republiky, č. GKÚ: 109-102-2657/2016, 2017



stav k 1.1.2022

1 : 10 000

Vyhotovil: SLS, a.s., Banská Bystrica

LHC: HUMENNÉ

LC: LESY NA LHC HUMENNÉ

Platnosť PSL: 2022-2031

Obhospodarovateľ: UPS Hažín nad Cirochou

PV1 **Porovnávací výkaz nového a starého označenia**

Nová JPRL				Stará JPRL							
Dc	Čp	Ps	KL	Dc	Čp	Ps	OP	Časť	Starý LHC	Starý plán (kód, názov)	
2151	A	1	H	2151	A	1		100	HUMENNÉ	SL075	NEŠTÁTNE LESY NA LHC HUMENNÉ
2151	A	2	H	2151	A	1		75	HUMENNÉ	SL074	LESY HUMENNÉ
2151	A	2	H	2151	A	2		25	HUMENNÉ	SL074	LESY HUMENNÉ
2151	B		H	2151	B			100	HUMENNÉ	SL075	NEŠTÁTNE LESY NA LHC HUMENNÉ
2151	C		H	2151	C			97	HUMENNÉ	SL075	NEŠTÁTNE LESY NA LHC HUMENNÉ
2151	C		H	2152	A	1		3	HUMENNÉ	SL075	NEŠTÁTNE LESY NA LHC HUMENNÉ
2152	A		H	2152	A	1		30	HUMENNÉ	SL075	NEŠTÁTNE LESY NA LHC HUMENNÉ
2152	A		H	2152	B	1		70	HUMENNÉ	SL075	NEŠTÁTNE LESY NA LHC HUMENNÉ
2152	B		H	2152	A	2		50	HUMENNÉ	SL075	NEŠTÁTNE LESY NA LHC HUMENNÉ
2152	B		H	2152	B	1		5	HUMENNÉ	SL075	NEŠTÁTNE LESY NA LHC HUMENNÉ
2152	B		H	2152	B	2		45	HUMENNÉ	SL075	NEŠTÁTNE LESY NA LHC HUMENNÉ
2152	C		H	2152	A	1		40	HUMENNÉ	SL075	NEŠTÁTNE LESY NA LHC HUMENNÉ
2152	C		H	2152	A	2		60	HUMENNÉ	SL075	NEŠTÁTNE LESY NA LHC HUMENNÉ
2153		1	O	2153		1		100	HUMENNÉ	SL075	NEŠTÁTNE LESY NA LHC HUMENNÉ
2153		2	O	2153		2		100	HUMENNÉ	SL075	NEŠTÁTNE LESY NA LHC HUMENNÉ
2153		3	O	2153		3		100	HUMENNÉ	SL075	NEŠTÁTNE LESY NA LHC HUMENNÉ
2154	A		H	2154	A			100	HUMENNÉ	SL075	NEŠTÁTNE LESY NA LHC HUMENNÉ
2154	B		H	2154	B			100	HUMENNÉ	SL075	NEŠTÁTNE LESY NA LHC HUMENNÉ
2156	A		H	2156	A			100	HUMENNÉ	SL075	NEŠTÁTNE LESY NA LHC HUMENNÉ
2156	B		H	2156	B			100	HUMENNÉ	SL075	NEŠTÁTNE LESY NA LHC HUMENNÉ
2157			H	2157				100	HUMENNÉ	SL075	NEŠTÁTNE LESY NA LHC HUMENNÉ
2158			H	2158				100	HUMENNÉ	SL075	NEŠTÁTNE LESY NA LHC HUMENNÉ
2159			H	2159				100	HUMENNÉ	SL075	NEŠTÁTNE LESY NA LHC HUMENNÉ
2160			H	2160				100	HUMENNÉ	SL075	NEŠTÁTNE LESY NA LHC HUMENNÉ
2161		1	H	2161				100	HUMENNÉ	SL075	NEŠTÁTNE LESY NA LHC HUMENNÉ
2161		2	H	2161				100	HUMENNÉ	SL075	NEŠTÁTNE LESY NA LHC HUMENNÉ
2162			H	2162				100	HUMENNÉ	SL075	NEŠTÁTNE LESY NA LHC HUMENNÉ
2163			H	2163				100	HUMENNÉ	SL075	NEŠTÁTNE LESY NA LHC HUMENNÉ
2164	A		H	2164	A			100	HUMENNÉ	SL075	NEŠTÁTNE LESY NA LHC HUMENNÉ
2164	B		H	2164	B			100	HUMENNÉ	SL075	NEŠTÁTNE LESY NA LHC HUMENNÉ
2165	A		H	2165	A			100	HUMENNÉ	SL075	NEŠTÁTNE LESY NA LHC HUMENNÉ
2165	B		H	2165	B			100	HUMENNÉ	SL075	NEŠTÁTNE LESY NA LHC HUMENNÉ
2166	A		O	2166		1		100	HUMENNÉ	SL075	NEŠTÁTNE LESY NA LHC HUMENNÉ
2166	B		O	2166		2		100	HUMENNÉ	SL075	NEŠTÁTNE LESY NA LHC HUMENNÉ
2167			H	2167				100	HUMENNÉ	SL075	NEŠTÁTNE LESY NA LHC HUMENNÉ
2168		1	H	2168		1		100	HUMENNÉ	SL075	NEŠTÁTNE LESY NA LHC HUMENNÉ
2168		2	H	2168		1		45	HUMENNÉ	SL075	NEŠTÁTNE LESY NA LHC HUMENNÉ
2168		2	H	2168		2		55	HUMENNÉ	SL075	NEŠTÁTNE LESY NA LHC HUMENNÉ
2169		1	H	2169		1		100	HUMENNÉ	SL075	NEŠTÁTNE LESY NA LHC HUMENNÉ
2169		2	H	2169		1		50	HUMENNÉ	SL075	NEŠTÁTNE LESY NA LHC HUMENNÉ
2169		2	H	2169		2		50	HUMENNÉ	SL075	NEŠTÁTNE LESY NA LHC HUMENNÉ
2170		1	H	2170		1		100	HUMENNÉ	SL075	NEŠTÁTNE LESY NA LHC HUMENNÉ
2170		2	H	2170		1		63	HUMENNÉ	SL075	NEŠTÁTNE LESY NA LHC HUMENNÉ
2170		2	H	2170		2		37	HUMENNÉ	SL075	NEŠTÁTNE LESY NA LHC HUMENNÉ

Nová JPRL				Stará JPRL							
Dc	Čp	Ps	KL	Dc	Čp	Ps	OP	Časť	Starý LHC	Starý plán (kód, názov)	
2171	1	H		2171	1			100	HUMENNÉ	SL075	NEŠTÁTNE LESY NA LHC HUMENNÉ
2171	2	H		2171	1			61	HUMENNÉ	SL075	NEŠTÁTNE LESY NA LHC HUMENNÉ
2171	2	H		2171	2			39	HUMENNÉ	SL075	NEŠTÁTNE LESY NA LHC HUMENNÉ