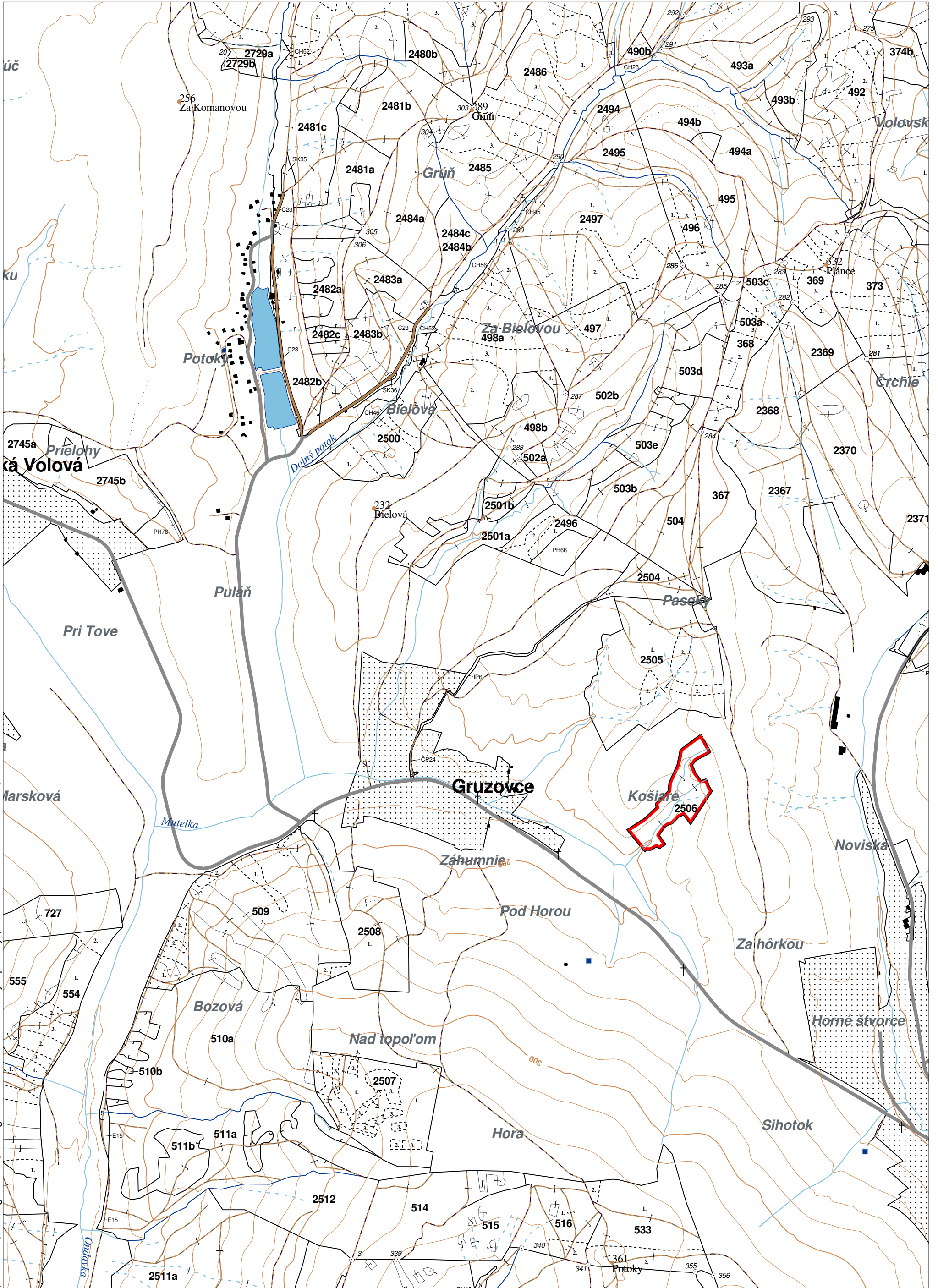
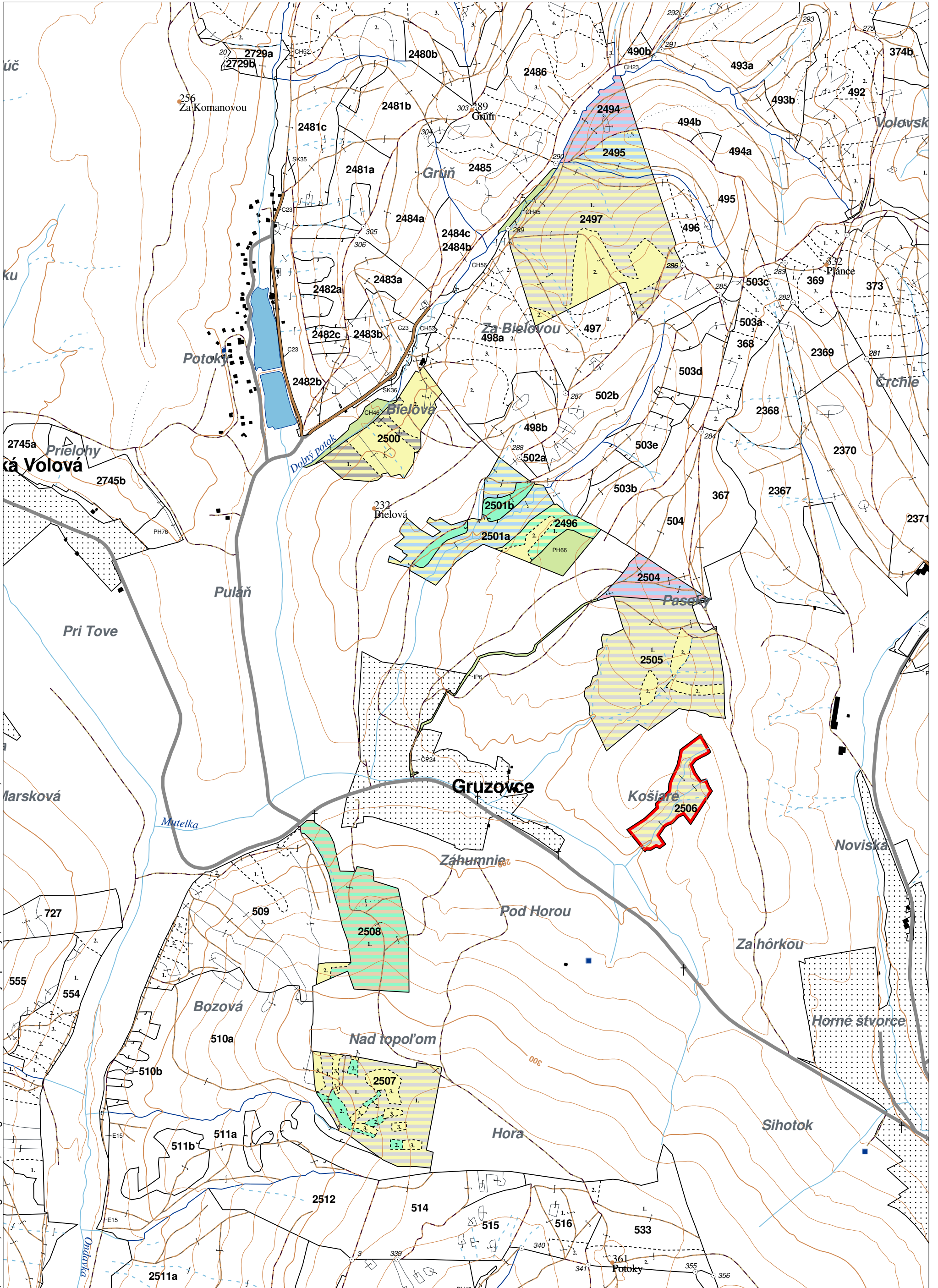


OBRYSOVÁ MAPA
LC Lesy na LHC Humenné
Obhospodarovateľ: Urbárska spoločnosť Gruzovce, pozemkové spoločenstvo



ZBGIS © Úrad geodézie, kartografie a katastra Slovenskej republiky, č. GKÚ: 109-102-2657/2016, 2017

PORASTOVÁ MAPA
LC Lesy na LHC Humenné
Obhospodarovateľ: Urbárska spoločnosť Gruzovce, pozemkové spoločenstvo



ZBGIS @ Úrad geodézie, kartografie a katastra Slovenskej republiky, č. GKÚ: 109-102-2657/2016, 2017

LHC: HUMENNÉ

LC: LESY NA LHC HUMENNÉ

Platnosť PSL: 2022-2031

Obhospodarovateľ: US Gruzovce,PS

PV1

Porovnávací výkaz nového a starého označenia

Nová JPRL				Stará JPRL							
Dc	Čp	Ps	KL	Dc	Čp	Ps	OP	Časť	Starý LHC	Starý plán (kód, názov)	
2494			H	2494				100	HUMENNÉ	SL075	NEŠTÁTNE LESY NA LHC HUMENNÉ
2495			H	2495				100	HUMENNÉ	SL075	NEŠTÁTNE LESY NA LHC HUMENNÉ
2496	1		H	1743	1			94	HUMENNÉ	SL074	LESY HUMENNÉ
2496	1		H	1743	2			6	HUMENNÉ	SL074	LESY HUMENNÉ
2496	2		H	1743	2			100	HUMENNÉ	SL074	LESY HUMENNÉ
2497	1		H	2497				100	HUMENNÉ	SL075	NEŠTÁTNE LESY NA LHC HUMENNÉ
2497	2		H	2497				100	HUMENNÉ	SL075	NEŠTÁTNE LESY NA LHC HUMENNÉ
2500	1		H	2500	1			100	HUMENNÉ	SL075	NEŠTÁTNE LESY NA LHC HUMENNÉ
2500	2		H	2500	2			100	HUMENNÉ	SL075	NEŠTÁTNE LESY NA LHC HUMENNÉ
2500	3		H	2500	1			100	HUMENNÉ	SL075	NEŠTÁTNE LESY NA LHC HUMENNÉ
2501	A		H	2501	A			100	HUMENNÉ	SL075	NEŠTÁTNE LESY NA LHC HUMENNÉ
2501	B		H	2501	B			100	HUMENNÉ	SL075	NEŠTÁTNE LESY NA LHC HUMENNÉ
2504			H	2504				100	HUMENNÉ	SL075	NEŠTÁTNE LESY NA LHC HUMENNÉ
2505	1		H	2505				100	HUMENNÉ	SL075	NEŠTÁTNE LESY NA LHC HUMENNÉ
2505	2		H	2505				100	HUMENNÉ	SL075	NEŠTÁTNE LESY NA LHC HUMENNÉ
2506			O	2506				100	HUMENNÉ	SL075	NEŠTÁTNE LESY NA LHC HUMENNÉ
2507	1		H	2507	1			100	HUMENNÉ	SL075	NEŠTÁTNE LESY NA LHC HUMENNÉ
2507	2		H	2507	2			100	HUMENNÉ	SL075	NEŠTÁTNE LESY NA LHC HUMENNÉ
2507	3		H	2507	3			100	HUMENNÉ	SL075	NEŠTÁTNE LESY NA LHC HUMENNÉ
2508	1		H	2508	1			100	HUMENNÉ	SL075	NEŠTÁTNE LESY NA LHC HUMENNÉ
2508	2		H	2508	2			100	HUMENNÉ	SL075	NEŠTÁTNE LESY NA LHC HUMENNÉ