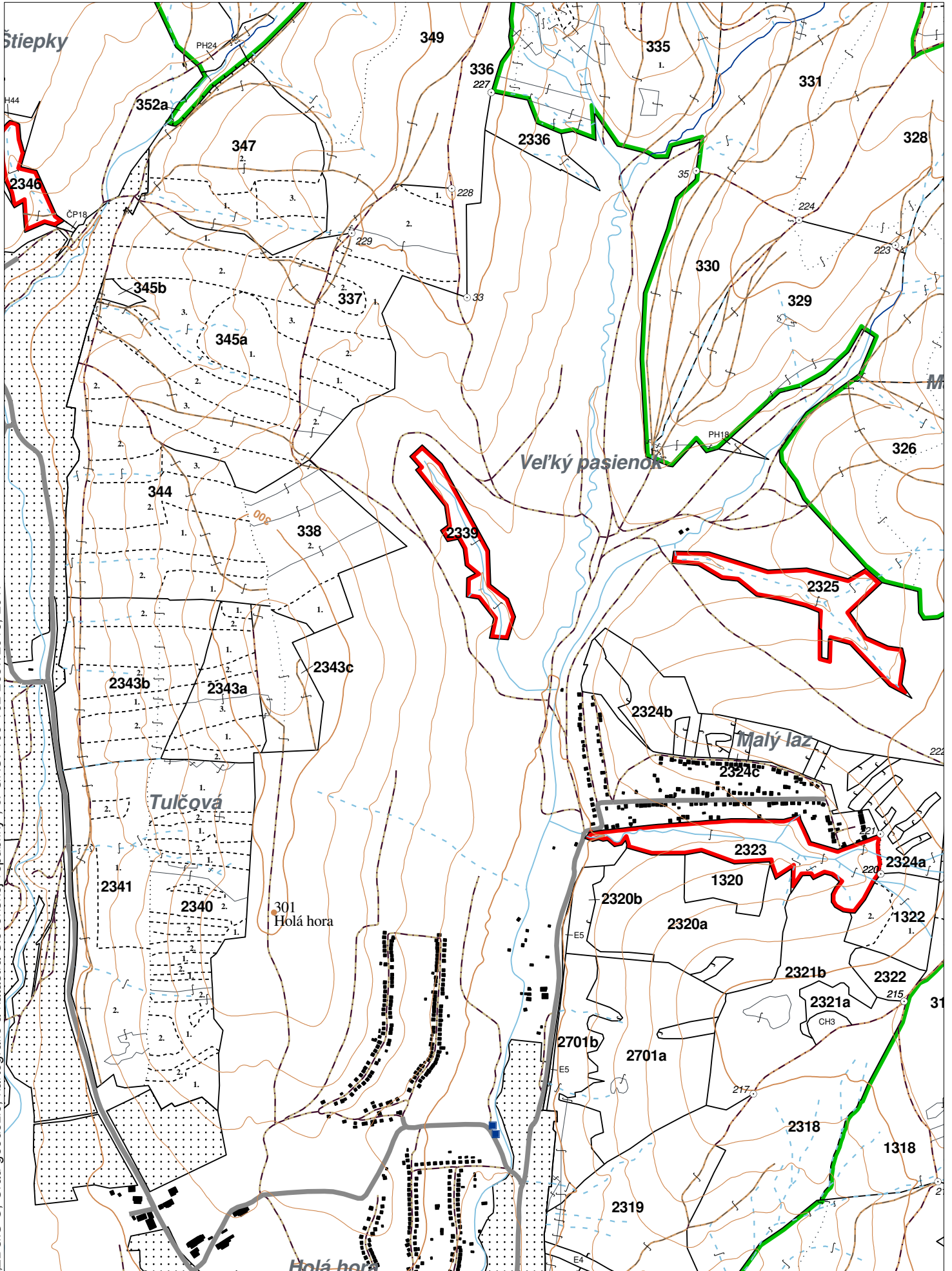
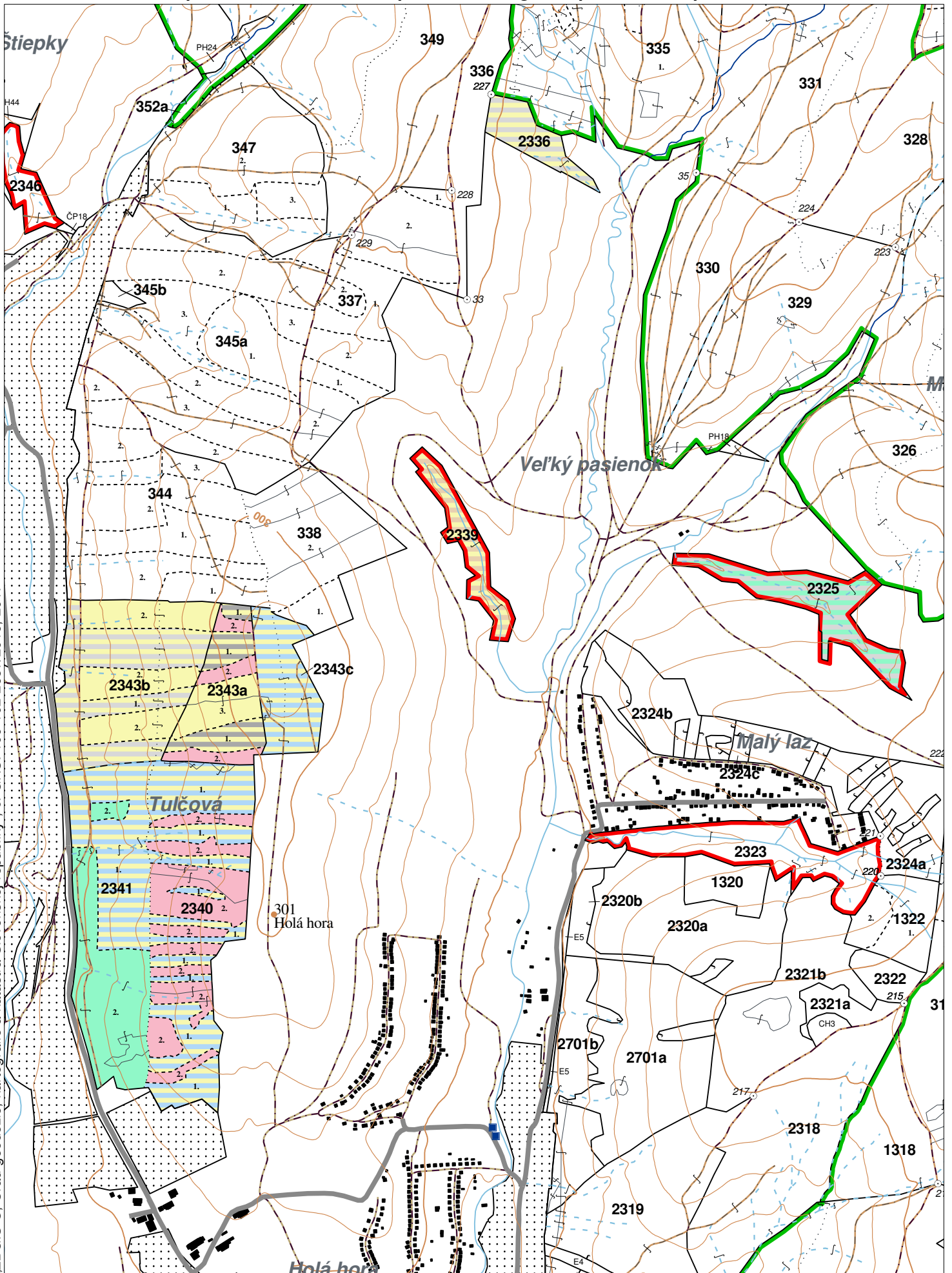


OBRYSOVÁ MAPA
LC Lesy na LHC Humenné
Obhospodarovateľ: Urbárska spoločnosť „Čigová“ pozemkové spoločenstvo



ZBGIS ©, Úrad geodézie, kartografie a katastra Slovenskej republiky, č. GKÚ: 109-102-2657/2016, 2017

PORASTOVÁ MAPA
LC Lesy na LHC Humenné
Obhospodarovateľ: Urbárska spoločnosť „Čigová“ pozemkové spoločenstvo



ZBGIS ©, Úrad geodézie, kartografie a katastra Slovenskej republiky, č. GKÚ: 109-102-2657/2016, 2017

LHC: HUMENNÉ

LC: LESY NA LHC HUMENNÉ

Platnosť PSL: 2022-2031

Obhospodarovateľ: US Čigová PS

PV1

Porovnávací výkaz nového a starého označenia

Nová JPRL				Stará JPRL							
Dc	Čp	Ps	KL	Dc	Čp	Ps	OP	Časť	Starý LHC	Starý plán (kód, názov)	
2325			O	2325				100	HUMENNÉ	SL075	NEŠTÁTNE LESY NA LHC HUMENNÉ
2336			H	2336				100	HUMENNÉ	SL075	NEŠTÁTNE LESY NA LHC HUMENNÉ
2339			O	2339				100	HUMENNÉ	SL075	NEŠTÁTNE LESY NA LHC HUMENNÉ
2340	1	H		2340	1			96	HUMENNÉ	SL075	NEŠTÁTNE LESY NA LHC HUMENNÉ
2340	1	H		2340	2			4	HUMENNÉ	SL075	NEŠTÁTNE LESY NA LHC HUMENNÉ
2340	2	H		2340	2			100	HUMENNÉ	SL075	NEŠTÁTNE LESY NA LHC HUMENNÉ
2341	1	H		2341	1			100	HUMENNÉ	SL075	NEŠTÁTNE LESY NA LHC HUMENNÉ
2341	2	H		2341	1			3	HUMENNÉ	SL075	NEŠTÁTNE LESY NA LHC HUMENNÉ
2341	2	H		2341	2			97	HUMENNÉ	SL075	NEŠTÁTNE LESY NA LHC HUMENNÉ
2343	A	1	H	2343	A	1		100	HUMENNÉ	SL075	NEŠTÁTNE LESY NA LHC HUMENNÉ
2343	A	2	H	2343	A	2		100	HUMENNÉ	SL075	NEŠTÁTNE LESY NA LHC HUMENNÉ
2343	A	3	H	2343	A	1		50	HUMENNÉ	SL075	NEŠTÁTNE LESY NA LHC HUMENNÉ
2343	A	3	H	2343	A	3		50	HUMENNÉ	SL075	NEŠTÁTNE LESY NA LHC HUMENNÉ
2343	B	1	H	2343	B	1		100	HUMENNÉ	SL075	NEŠTÁTNE LESY NA LHC HUMENNÉ
2343	B	2	H	2343	B	1		20	HUMENNÉ	SL075	NEŠTÁTNE LESY NA LHC HUMENNÉ
2343	B	2	H	2343	B	2		80	HUMENNÉ	SL075	NEŠTÁTNE LESY NA LHC HUMENNÉ
2343	C		H	2343	C			100	HUMENNÉ	SL075	NEŠTÁTNE LESY NA LHC HUMENNÉ