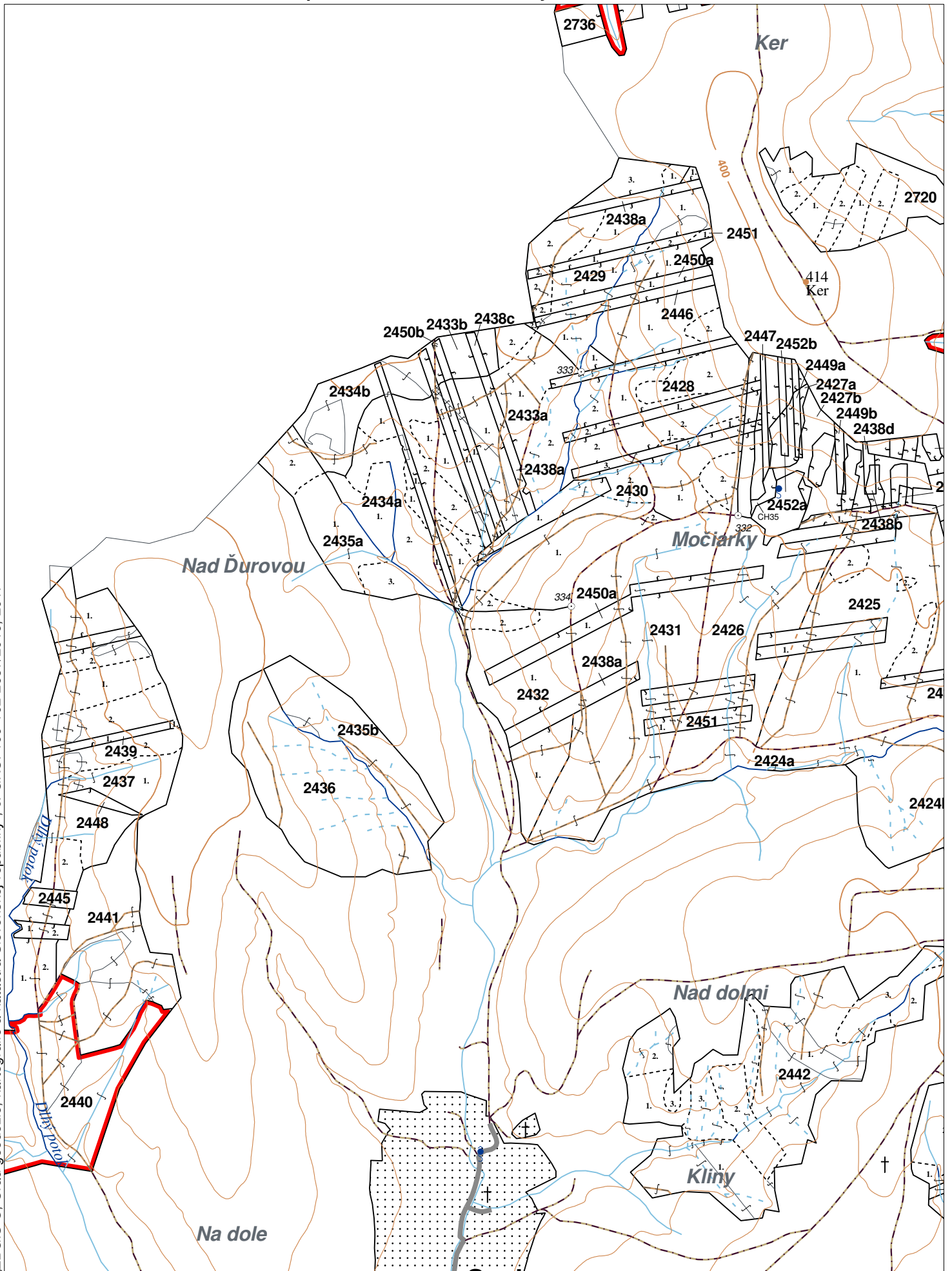


OBRYSOVÁ MAPA
LC Lesy na LHC Humenné
Obhospodarovateľ: Súkromné lesy Marián Hodor



ZBGIS ©, Úrad geodézie, kartografie a katastra Slovenskej republiky, č. GKÚ: 109-102-2657/2016, 2017

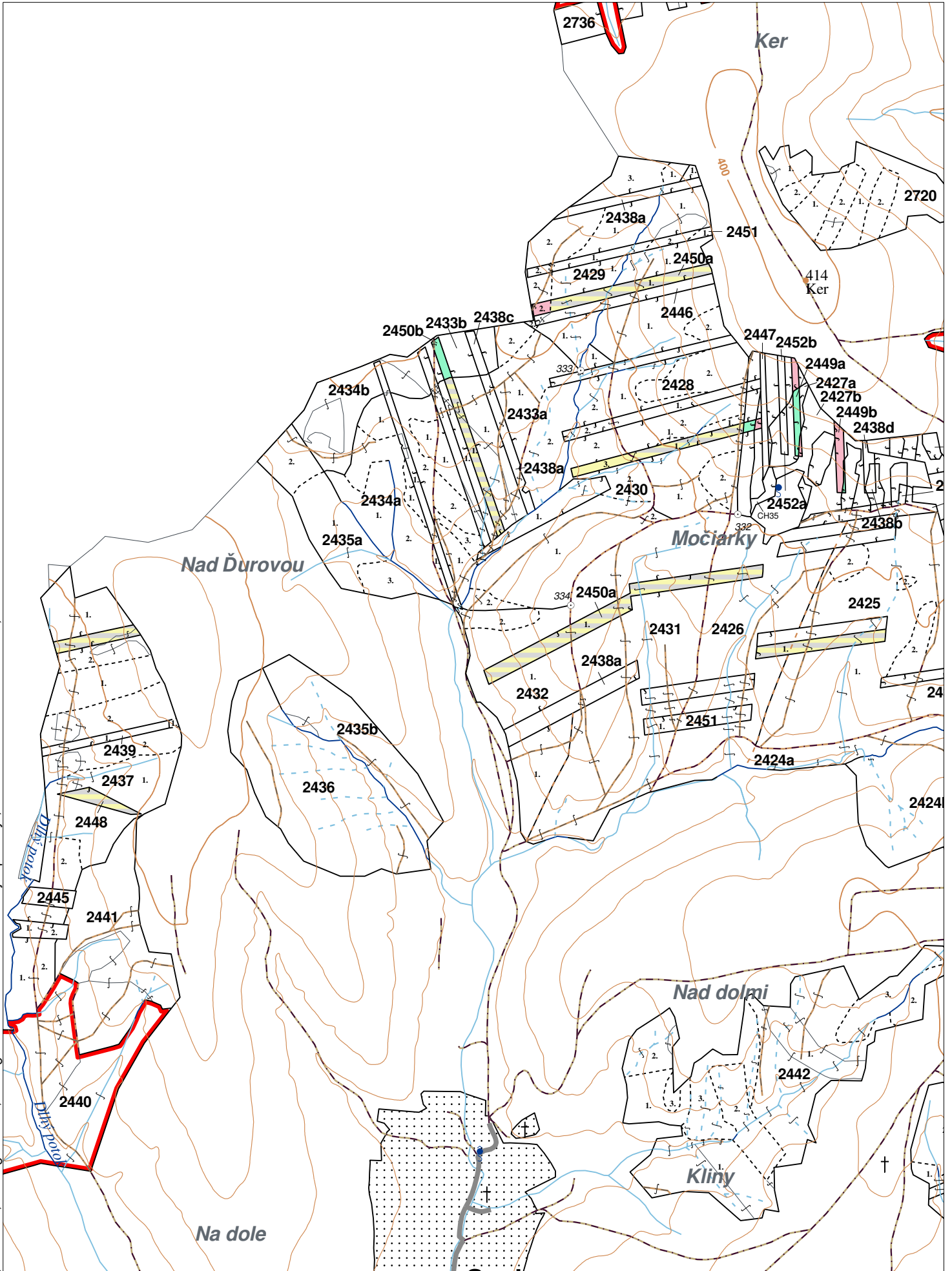


stav k 1.1.2022

1 : 10 000

Vyhotovil: SLS, a.s., Banská Bystrica

PORASTOVÁ MAPA
LC Lesy na LHC Humenné
Obhospodarovateľ: Súkromné lesy Marián Hodor



ZBGIS ©, Úrad geodézie, kartografie a katastra Slovenskej republiky, č. GKÚ: 109-102-2657/2016, 2017



stav k 1.1.2022

1 : 10 000

Vyhotovil: SLS, a.s., Banská Bystrica

LHC: HUMENNÉ

LC: LESY NA LHC HUMENNÉ

Platnosť PSL: 2022-2031

Obhospodarovateľ: SL Marián Hodor

PV1

Porovnávací výkaz nového a starého označenia

Nová JPRL				Stará JPRL							
Dc	Čp	Ps	KL	Dc	Čp	Ps	OP	Časť	Starý LHC	Starý plán (kód, názov)	
2448			H	2437				100	HUMENNÉ	SL075	NEŠTÁTNE LESY NA LHC HUMENNÉ
2449	A		H	2427	A			100	HUMENNÉ	SL075	NEŠTÁTNE LESY NA LHC HUMENNÉ
2449	B		H	2427	B			100	HUMENNÉ	SL075	NEŠTÁTNE LESY NA LHC HUMENNÉ
2450	A	1	H	2425				10	HUMENNÉ	SL075	NEŠTÁTNE LESY NA LHC HUMENNÉ
2450	A	1	H	2426				10	HUMENNÉ	SL075	NEŠTÁTNE LESY NA LHC HUMENNÉ
2450	A	1	H	2429				10	HUMENNÉ	SL075	NEŠTÁTNE LESY NA LHC HUMENNÉ
2450	A	1	H	2430				5	HUMENNÉ	SL075	NEŠTÁTNE LESY NA LHC HUMENNÉ
2450	A	1	H	2431				20	HUMENNÉ	SL075	NEŠTÁTNE LESY NA LHC HUMENNÉ
2450	A	1	H	2432				10	HUMENNÉ	SL075	NEŠTÁTNE LESY NA LHC HUMENNÉ
2450	A	1	H	2433	A			15	HUMENNÉ	SL075	NEŠTÁTNE LESY NA LHC HUMENNÉ
2450	A	1	H	2438				20	HUMENNÉ	SL075	NEŠTÁTNE LESY NA LHC HUMENNÉ
2450	A	2	H	2429		2		100	HUMENNÉ	SL075	NEŠTÁTNE LESY NA LHC HUMENNÉ
2450	A	3	H	2430				100	HUMENNÉ	SL075	NEŠTÁTNE LESY NA LHC HUMENNÉ
2450	B		H	2433	B			100	HUMENNÉ	SL075	NEŠTÁTNE LESY NA LHC HUMENNÉ