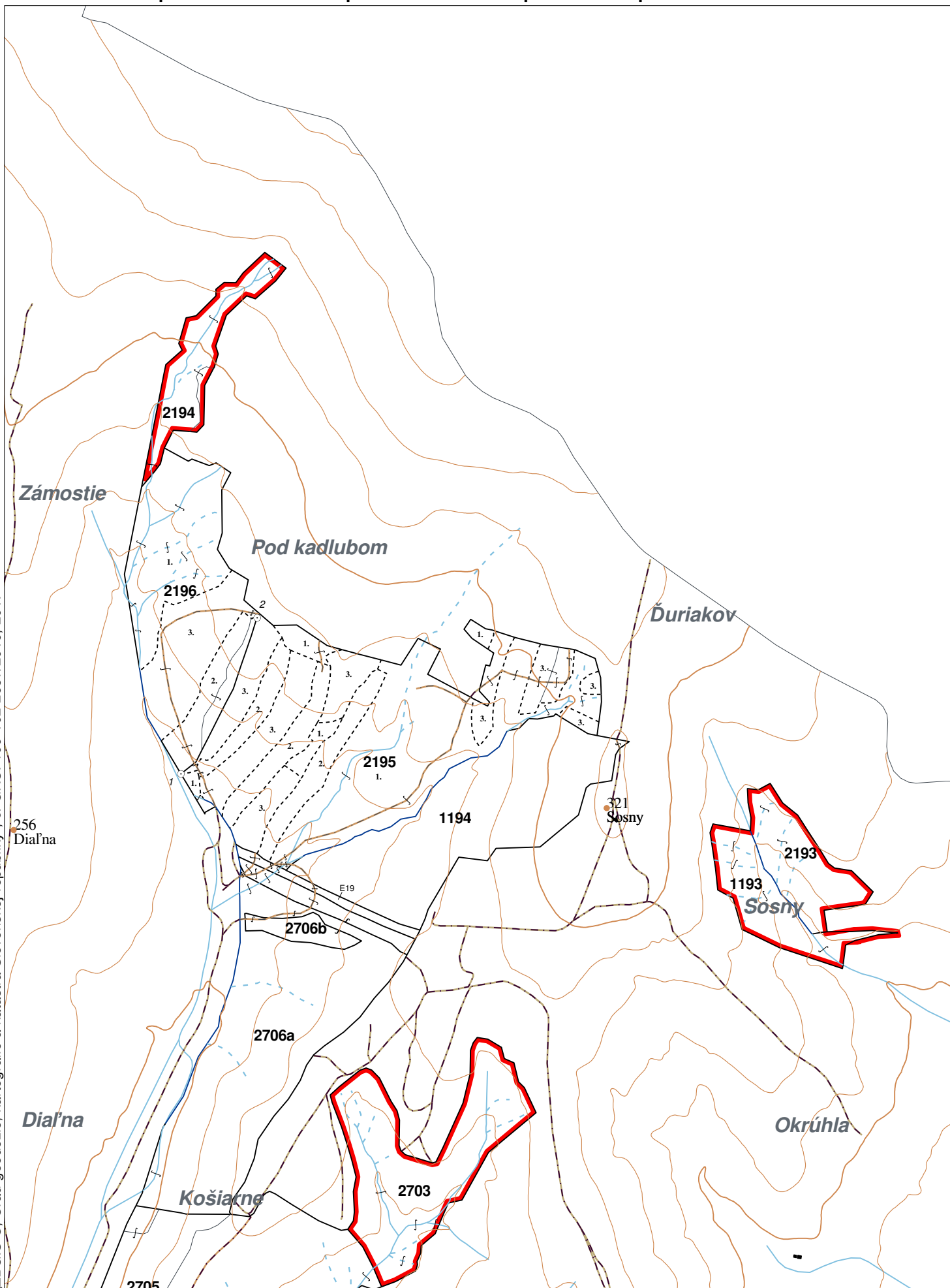
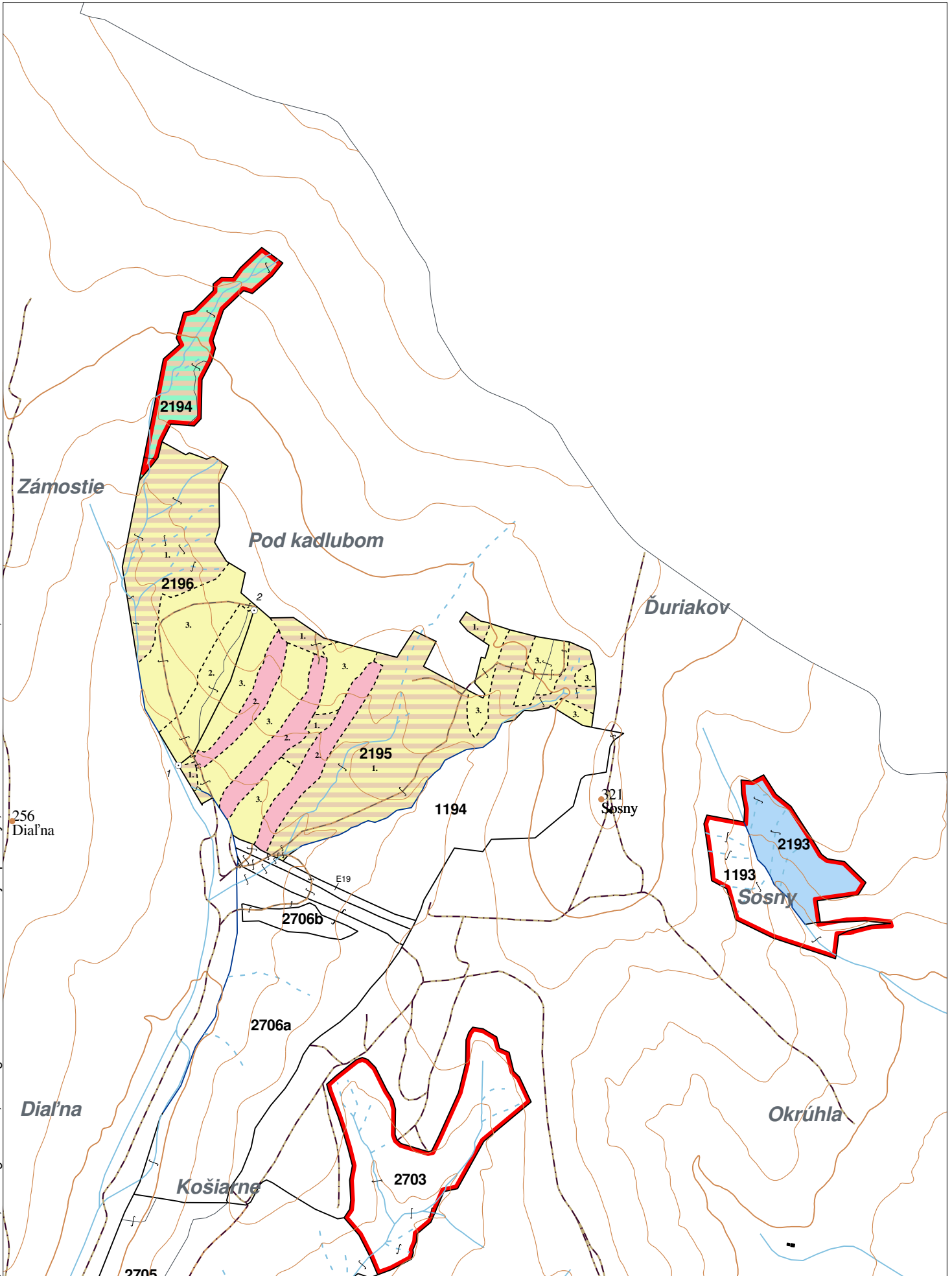


OBRYSOVÁ MAPA
LC Lesy na LHC Humenné
Obhospodarovateľ: Panské pasienkové a lesné pozemkové spoločenstvo Hankovce



ZBGIS ©, Úrad geodézie, kartografie a katastra Slovenskej republiky, č. GKÚ: 109-102-2657/2016, 2017

PORASTOVÁ MAPA
LC Lesy na LHC Humenné
Obhospodarovateľ: Panské pasienkové a lesné pozemkové spoločenstvo Hankovce



ZBGIS ©, Úrad geodézie, kartografie a katastra Slovenskej republiky, č. GKÚ: 109-102-2657/2016, 2017



stav k 1.1.2022

1 : 10 000

Vyhotovil: SLS, a.s., Banská Bystrica

LHC: HUMENNÉ

LC: LESY NA LHC HUMENNÉ

Platnosť PSL: 2022-2031

Obhospodarovateľ: PPaLPS Hankovce

PV1

Porovnávací výkaz nového a starého označenia

Nová JPRL				Stará JPRL							
Dc	Čp	Ps	KL	Dc	Čp	Ps	OP	Časť	Starý LHC	Starý plán (kód, názov)	
2193			O	2193				100	HUMENNÉ	SL075	NEŠTÁTNE LESY NA LHC HUMENNÉ
2194			O	2194				100	HUMENNÉ	SL075	NEŠTÁTNE LESY NA LHC HUMENNÉ
2195	1		H	2195	1			100	HUMENNÉ	SL075	NEŠTÁTNE LESY NA LHC HUMENNÉ
2195	2		H	2195	2			100	HUMENNÉ	SL075	NEŠTÁTNE LESY NA LHC HUMENNÉ
2195	3		H	2195	1			63	HUMENNÉ	SL075	NEŠTÁTNE LESY NA LHC HUMENNÉ
2195	3		H	2195	3			37	HUMENNÉ	SL075	NEŠTÁTNE LESY NA LHC HUMENNÉ
2196	1		H	2196	1			100	HUMENNÉ	SL075	NEŠTÁTNE LESY NA LHC HUMENNÉ
2196	2		H	2196	2			70	HUMENNÉ	SL075	NEŠTÁTNE LESY NA LHC HUMENNÉ
2196	2		H	2196	3			30	HUMENNÉ	SL075	NEŠTÁTNE LESY NA LHC HUMENNÉ
2196	3		H	2196	1			40	HUMENNÉ	SL075	NEŠTÁTNE LESY NA LHC HUMENNÉ
2196	3		H	2196	4			60	HUMENNÉ	SL075	NEŠTÁTNE LESY NA LHC HUMENNÉ