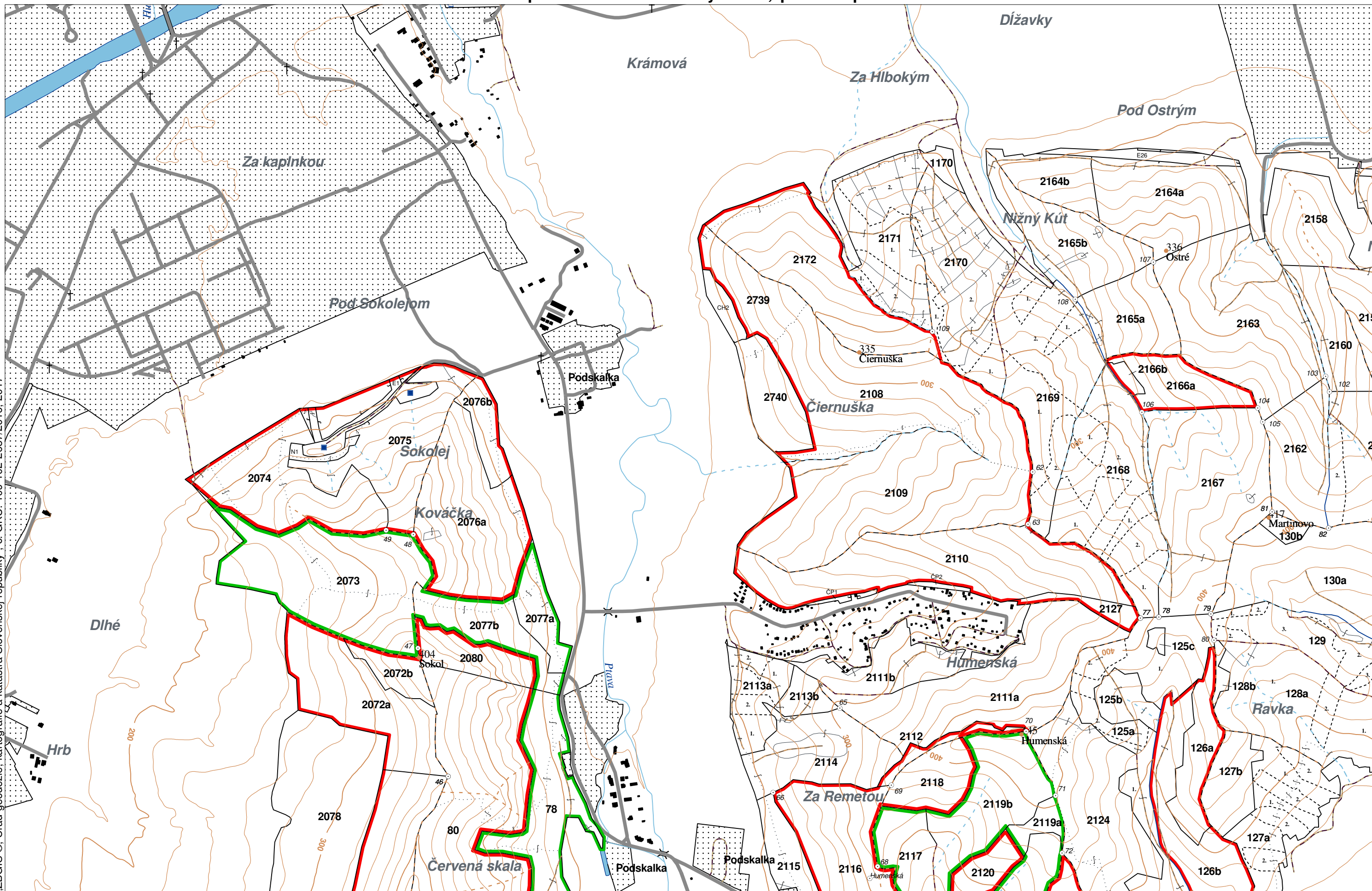


OBRYSOVÁ MAPA
LC Lesy na LHC Humenné
Obhospodarovateľ: Humenský Sokol, pozem. spol.



ZBGIS ©, Úrad geodézie, kartografie a katastra Slovenskej republiky, č. GKÚ: 109-102-2657/2016, 2017

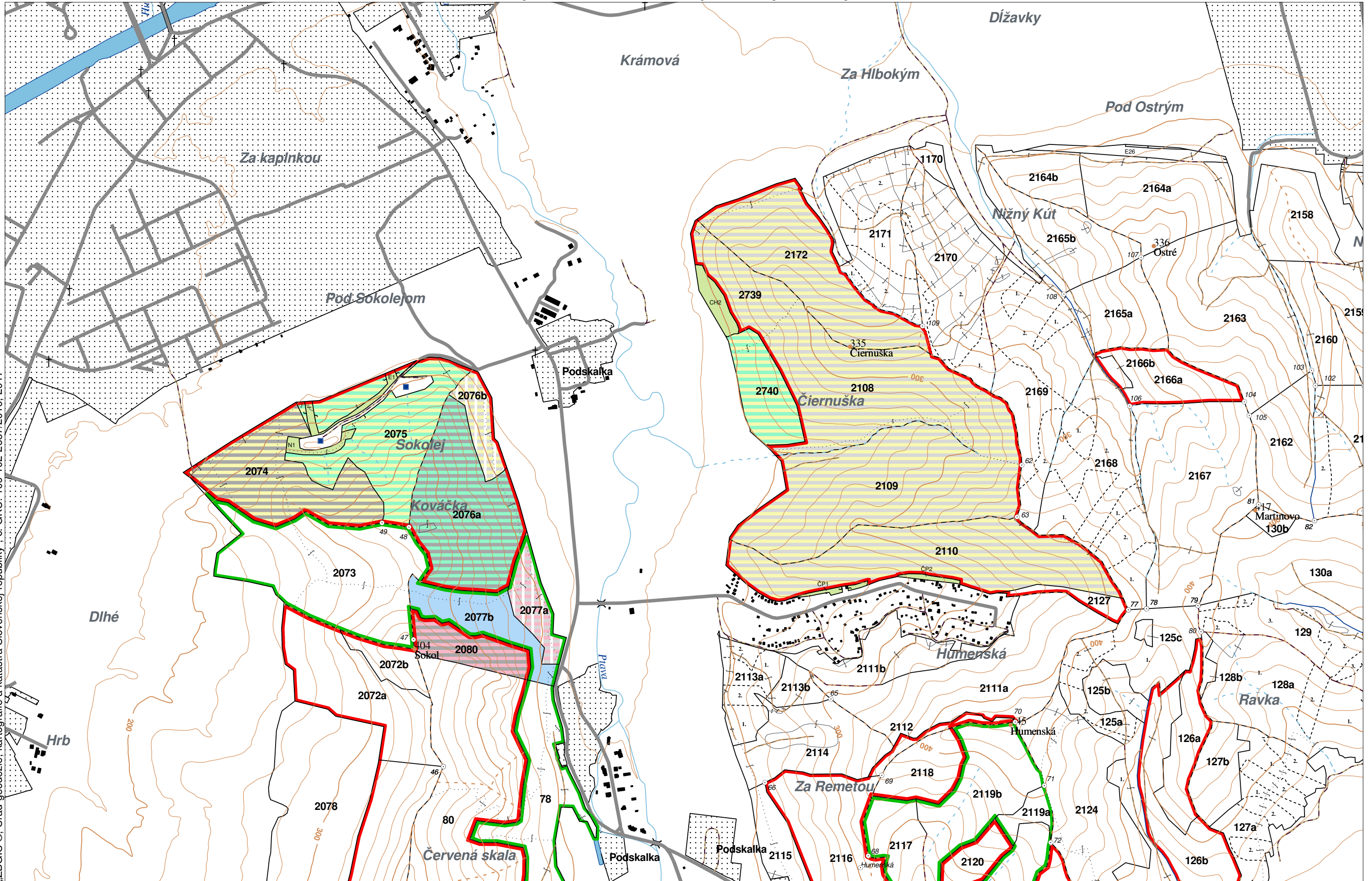


stav k 1.1.2022

1 : 10 000

Vyhotovil: SLS, a.s., Banská Bystrica

PORASTOVÁ MAPA
LC Lesy na LHC Humenné
Obhospodarovateľ: Humenský Sokol, pozem. spol.



ZBGIS ©, Úrad geodézie, kartografie a katastra Slovenskej republiky, č. GKÚ: 109-102-2657/2016, 2017



stav k 1.1.2022

1 : 10 000

Vyhotovil: SLS, a.s., Banská Bystrica

LHC: HUMENNÉ

LC: LESY NA LHC HUMENNÉ

Platnosť PSL: 2022-2031

Obhospodarovateľ: Humenský Sokol,poz.sp.

PV1

Porovnávací výkaz nového a starého označenia

Nová JPRL				Stará JPRL							
Dc	Čp	Ps	KL	Dc	Čp	Ps	OP	Časť	Starý LHC	Starý plán (kód, názov)	
2074		O		2074				100	HUMENNÉ	SL075	NEŠTÁTNE LESY NA LHC HUMENNÉ
2075		O		2075				100	HUMENNÉ	SL075	NEŠTÁTNE LESY NA LHC HUMENNÉ
2076	A	O		2076	A			100	HUMENNÉ	SL075	NEŠTÁTNE LESY NA LHC HUMENNÉ
2076	B	O		2076	B			100	HUMENNÉ	SL075	NEŠTÁTNE LESY NA LHC HUMENNÉ
2077	A	U		2077	A			100	HUMENNÉ	SL075	NEŠTÁTNE LESY NA LHC HUMENNÉ
2077	B	U		2077	B			100	HUMENNÉ	SL075	NEŠTÁTNE LESY NA LHC HUMENNÉ
2080		O		2080				100	HUMENNÉ	SL075	NEŠTÁTNE LESY NA LHC HUMENNÉ
2108		O		2108				100	HUMENNÉ	SL075	NEŠTÁTNE LESY NA LHC HUMENNÉ
2109		O		2109				100	HUMENNÉ	SL075	NEŠTÁTNE LESY NA LHC HUMENNÉ
2110		O		2110				100	HUMENNÉ	SL075	NEŠTÁTNE LESY NA LHC HUMENNÉ
2172		O		2172				100	HUMENNÉ	SL075	NEŠTÁTNE LESY NA LHC HUMENNÉ
2739		O		2739				100	HUMENNÉ	SL075	NEŠTÁTNE LESY NA LHC HUMENNÉ
2740		H		2740				100	HUMENNÉ	SL075	NEŠTÁTNE LESY NA LHC HUMENNÉ