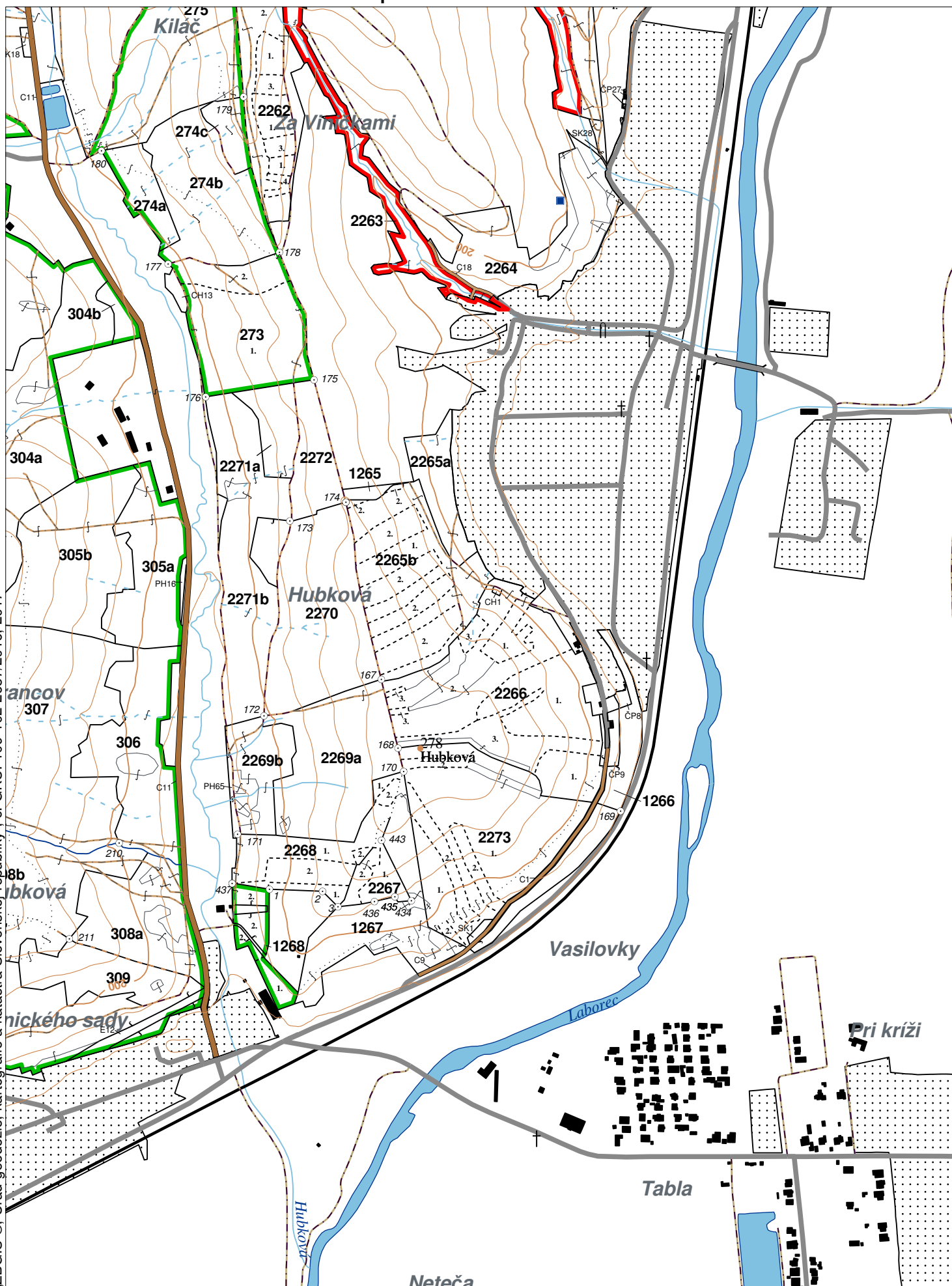


OBRYSOVÁ MAPA  
LC Lesy na LHC Humenné  
Obhospodarovateľ: ÉLEUM s.r.o.



ZBGIS ©, Úrad geodézie, kartografie a katastra Slovenskej republiky, č. GKÚ: 109-102-2657/2016, 2017

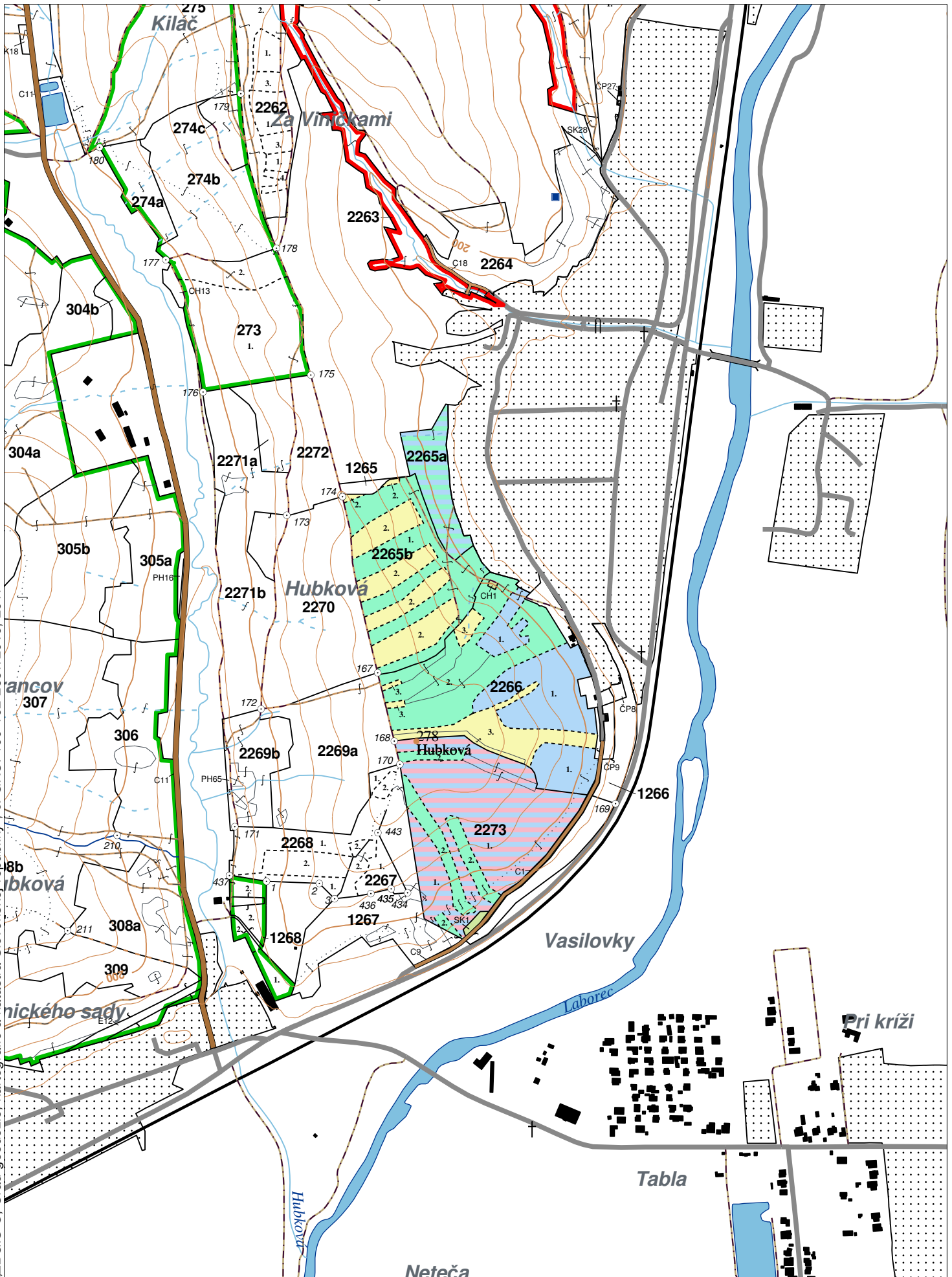


stav k 1.1.2022

1 : 10 000

Vyhotovil: SLS, a.s., Banská Bystrica

**PORASTOVÁ MAPA**  
LC Lesy na LHC Humenné  
Obhospodarovateľ: ÉLEUM s.r.o.



ZBGIS ©, Úrad geodézie, kartografie a katastra Slovenskej republiky, č. GKÚ: 109-102-2657/2016, 2017

LHC: HUMENNÉ

LC: LESY NA LHC HUMENNÉ

Platnosť PSL: 2022-2031

Obhospodarovateľ: ÉLEUM s.r.o.

PV1

**Porovnávací výkaz nového a starého označenia**

Nová JPRL				Stará JPRL							
Dc	Čp	Ps	KL	Dc	Čp	Ps	OP	Časť	Starý LHC	Starý plán (kód, názov)	
2265	A		H	1265	A			100	HUMENNÉ	SL074	LESY HUMENNÉ
2265	B	1	H	1265	B	1		25	HUMENNÉ	SL074	LESY HUMENNÉ
2265	B	1	H	1265	B	2		75	HUMENNÉ	SL074	LESY HUMENNÉ
2265	B	2	H	1265	B	1		95	HUMENNÉ	SL074	LESY HUMENNÉ
2265	B	2	H	1265	B	2		5	HUMENNÉ	SL074	LESY HUMENNÉ
2266	1		H	1266				100	HUMENNÉ	SL074	LESY HUMENNÉ
2266	2		H				10	2	HUMENNÉ	SL074	LESY HUMENNÉ
2266	2		H	1266		1		2	HUMENNÉ	SL074	LESY HUMENNÉ
2266	2		H	1266		2		96	HUMENNÉ	SL074	LESY HUMENNÉ
2266	3		H	1266		1		75	HUMENNÉ	SL074	LESY HUMENNÉ
2266	3		H	1266		3		25	HUMENNÉ	SL074	LESY HUMENNÉ
2273	1		H	1267		1		96	HUMENNÉ	SL074	LESY HUMENNÉ
2273	1		H	1267		3		4	HUMENNÉ	SL074	LESY HUMENNÉ
2273	2		H	1267		2		100	HUMENNÉ	SL074	LESY HUMENNÉ